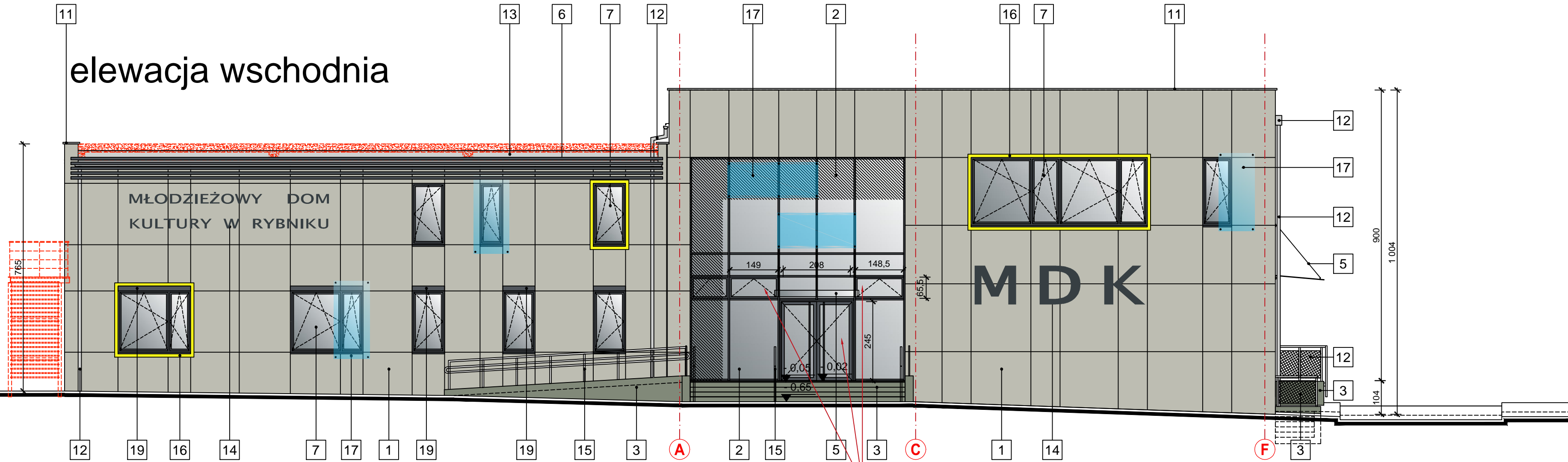


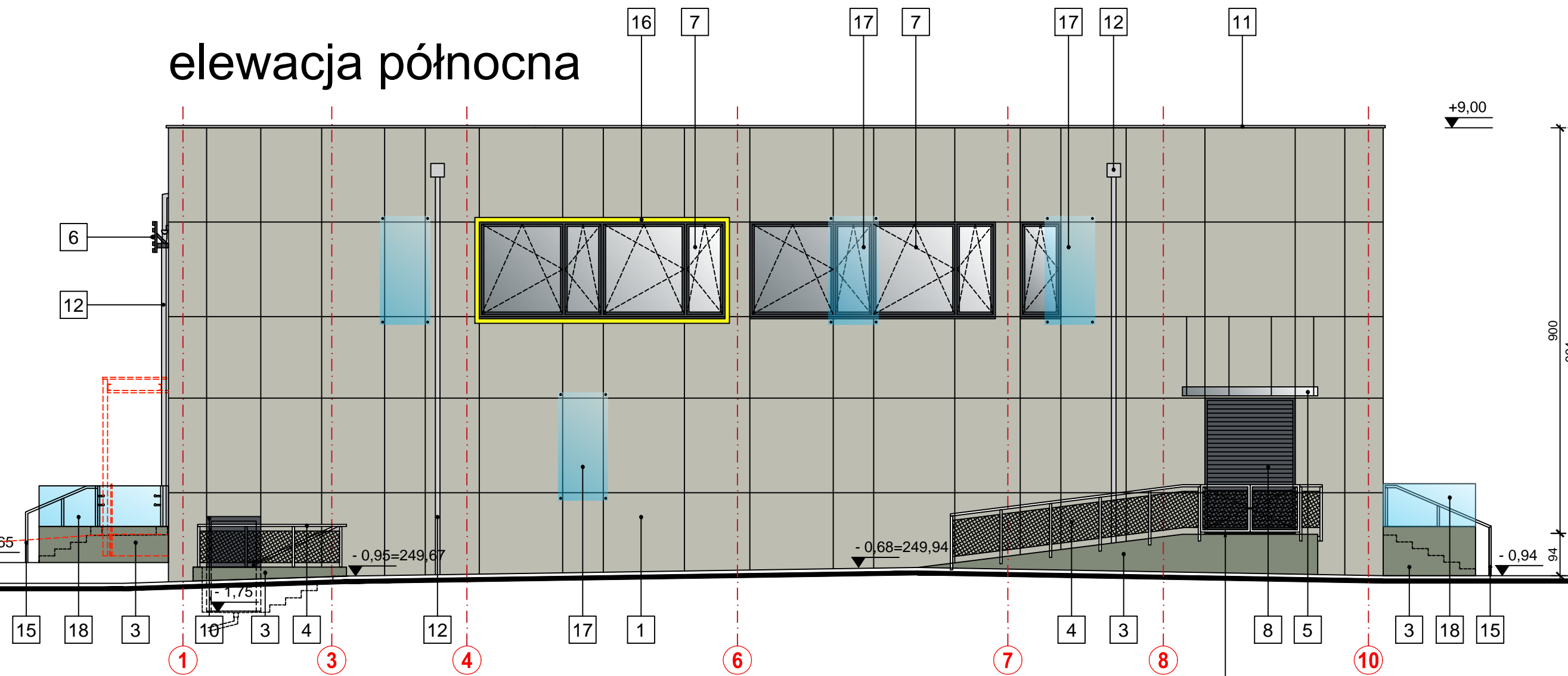
# elewacja wschodnia



ISTNIEJĄCE ELEMENTY ZEWNĘTRZNE  
PRZEZNACZONE DO WYBURZENIA

NAPOWIETRZANIE PPOŻ:  
DRZWI I OKNA OTWIERANE AUTOMATYCZNIE  
PO ZADZIAŁANIU INSTALACJI ODDYMIANIA

# elewacja północna



OTWIERANY MODUŁ BALUSTRADY  
DWUSKRZYDŁOWY SZER. 220cm

- 1- TYNK CIENKOWARSTWOWY W SYSTEMIE ETICS W KOLORZE SZARYM IMITUJĄCYM BETON ARCHITEKTONICZNY DO STOSOWANIA NA ZEWNĄTRZ
- 2- ŚCIANA FASADOWA Z DRZWIAMI DWUSKRZYDŁOWYMI ALUMINIOWO-SZKLANA W SYSTEMIE SŁUPOWO-RYGLOWYM Z PROFILI ALUMINIOWYCH TERMICZNIE IZOLOWANYCH W KOLORZE GRAFITOWYM, PRZESZKLONA SZKŁEM BEZPIECZNYM P2, WSPÓŁCZYNNIK U DLA CAŁEJ FASADY 0,9 W/m2K
- 3- MURKI SCHODÓW POCHYJNI I RAMPY Z BETONU ARCHITEKTONICZNEGO, STOPNIE SCHODOWE Z BLOKÓW SCHODOWYCH BETONOWYCH PREFABRYKOWANYCH W KOLORZE CIEMNO SZARYM
- 4- BALUSTRADA WYSOKOŚCI 110 cm Z PROFILI ZE STALI NIERDZEWNEJ SZCZOTKOWANEJ Z WYPEŁNIENIEM Z BLACHY PERFOROWANEJ
- 5- SYSTEMOWY DASZEK SZKLANY ZAWIESZONY NA CIĘGNACH ZE STALI NIERDZEWNEJ
- 6- ŻALUZJA FASADOWA STAŁA STALOWA MALOWANA PROSZKOWO W KOLORZE GRAFITOWYM MOCOWANA NA WSPORNIKACH STALOWYCH SYSTEMOWYCH
- 7- STOLARKA OKIENNA Z PROFILI PCV W KOLORZE GRAFITOWYM Z PARAPETAMI ALUMINIOWYMI W KOLORZE GRAFITOWYM, WSPÓŁCZYNNIK U DLA CAŁEJ OKNA 0,9 W/m2K
- 8- BRAMA ROLOWANA Z PROFILI ALUMINIOWYCH TERMICZNIE IZOLOWANYCH W KOLORZE GRAFITOWYM, WSPÓŁCZYNNIK U DLA CAŁEJ BRAMY 1,3 W/m2K
- 9- DRZWI DWUSKRZYDŁOWE PRZESZKLONE Z PROFILI ALUMINIOWYCH TERMICZNIE IZOLOWANYCH W KOLORZE GRAFITOWYM, WSPÓŁCZYNNIK U DLA CAŁYCH DRZWI 1,3 W/m2K
- 10- DRZWI JEDNOSKRZYDŁOWE PEŁNE Z PROFILI ALUMINIOWYCH TERMICZNIE IZOLOWANYCH W KOLORZE GRAFITOWYM, WSPÓŁCZYNNIK U DLA CAŁYCH DRZWI 1,3 W/m2K
- 11- OBRÓBKA BLACHARSKA Z BLACHY TYTAN-CYNK W KOLORZE GRAFITOWYM
- 12- RYNNY, RURY SPUSTOWE I KOSZ SPUSTOWY Z BLACHY TYTAN-CYNK
- 13- MEMBRANA DACHOWA PCV W KOLORZE JASNO SZARYM
- 14- NAPISY W KOLORZE GRAFITOWYM PODŚWIETLANE ŚWIATŁEM LEDOWYM
- 15- BALUSTRADA WYSOKOŚCI 110 cm Z PROFILI ZE STALI NIERDZEWNEJ SZCZOTKOWANEJ PRZY POCHYJNI I POCHWYTYMI DLA OSÓB NIEPEŁNOSPRAWNYCH NA WYS. 75 cm I 90 cm
- 16- RAMKI Z PROFILI ALUMINIOWYCH MALOWANYCH METODĄ PROSZKOWĄ W KOLORZE ŻÓŁTYM
- 17- PANELE ZE SZKŁA NIEBIESKIEGO BEZPIECZNEGO, SAMONOŚNE BEZRAMOWE MOCOWANE DO ŚCIANY LUB FASADY NA WSPORNIKACH ZE STALI NIERDZEWNEJ
- 18- BALUSTRADA WYSOKOŚCI 95cm SYSTEMOWA SZKLANA SAMONOŚNA ZE SZKŁA NIEBIESKIEGO BEZPIECZNEGO
- 19- SKRZYŃKA ROLETY ZEWNĘTRZNEJ W KOLORZE GRAFITOWYM

PRACOWNIA PROJEKTOWA <b>PROJEKT STUDIO 2000</b>		www.ps-2000.pl 45-052 Opole ul. Oleska 10/7, telefon: 077 45 46 321	
OBJEKT:	MŁODZIEŻOWY DOM KULTURY	ADRES:	RYBNIK, ul. KS. H. JOŚKI 41 działka nr 1184/109, 1187/108, 1191/106
Tytuł rysunku:	ELEWACJA WSCHODNIA I PÓŁNOCNA		SKALA: 1:100
ZAKRES PRAC:	IMIĘ I NAZWISKO PROJEKTANTA	SPECJALNOŚĆ:	NR UPRAWNIENI:
PROJEKT	mgr inż. arch. BEATA DOMIŃCZYK-LYŚNIEWSKA	ARCHITEKTONICZNA	290/94/OP
OPRACOWANIE	mgr inż. arch. BEATA DOMIŃCZYK-LYŚNIEWSKA	ARCHITEKTONICZNA	290/94/OP
SPRAWDZENIE	mgr inż. arch. KATARZYNA KRUSZEWSKA	ARCHITEKTONICZNA	OKK/UpB/09/04
PROJEKT BUDOWLANY – ARCHITEKTURA			NR RYS.: 6/A
DATA: 19 MARCA 2020 R.			PODPIS: