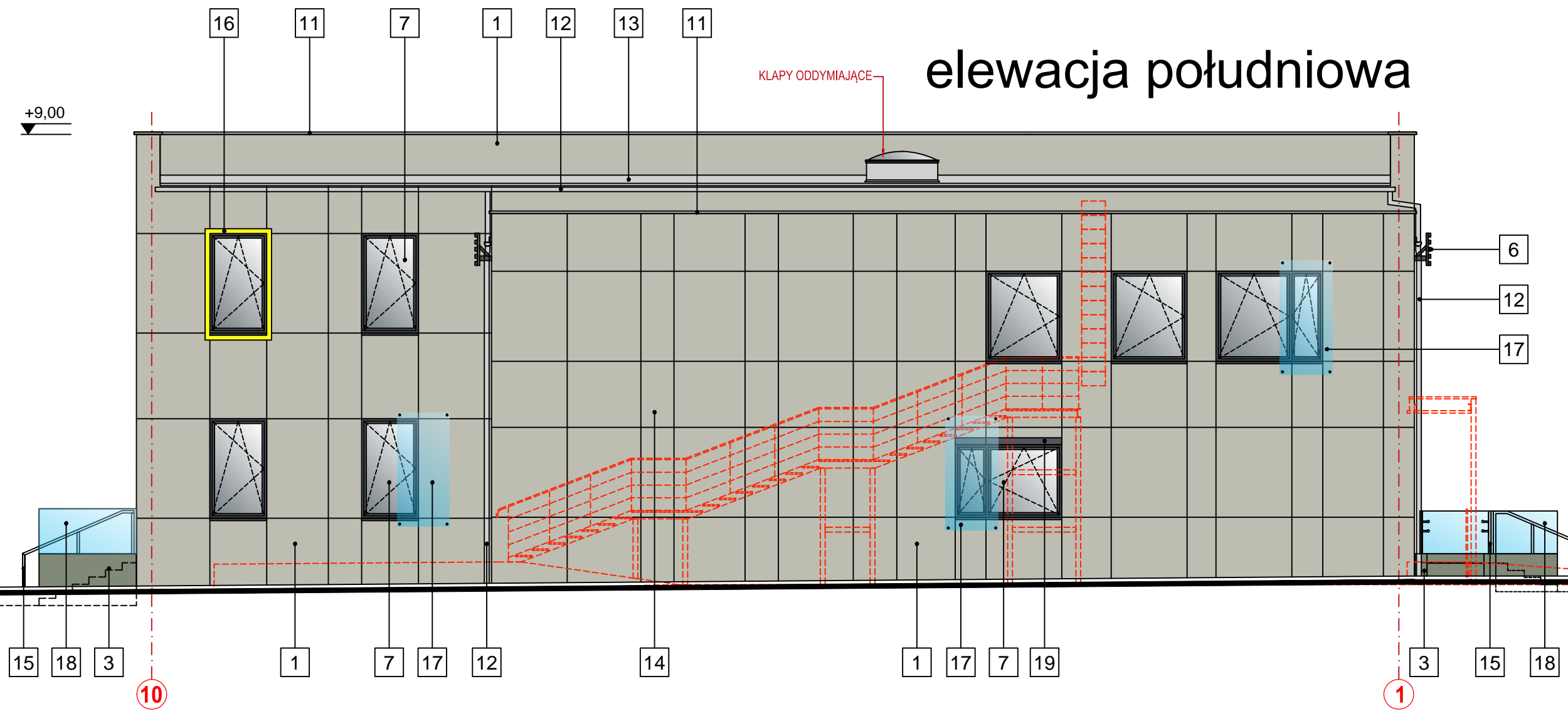


elewacja zachodnia

ISTNIEJĄCE ELEMENTY ZEWNĘTRZNE PRZEZNACZONE DO WYBURZENIA



elewacja południowa

- 1- TYNK CIENKOWARSTWOWY W SYSTEMIE ETICS W KOLORZE SZARYM IMITUJĄCYM BETON ARCHITEKTONICZNY DO STOSOWANIA NA ZEWNĄTRZ
- 2- ŚCIANA FASADOWA Z DRZWIAMI DWUSKRZYDŁOWYMI ALUMINIOWO-SZKLANA W SYSTEMIE SŁUPOWO-RYGLOWYM Z PROFILI ALUMINIOWYCH TERMICZNIE IZOLOWANYCH W KOLORZE GRAFITOWYM, PRZESZKŁONA SZKŁEM BEZPIECZNYM P2, WSPÓŁCZYNNIK U DLA CAŁEJ FASADY 0,9 W/m2K
- 3- MURKI SCHODÓW POCHYLI I RAMPY Z BETONU ARCHITEKTONICZNEGO, STOPNIE SCHODOWE Z BLOKÓW SCHODOWYCH BETONOWYCH PREFABRYKOWANYCH W KOLORZE CIEMNO SZARYM
- 4- BALUSTRADA WYSOKOŚCI 110 cm Z PROFILI ZE STALI NIERDZEWNEJ SZCZOTKOWANEJ Z WYPEŁNIENIEM Z BLACHY PERFOROWANEJ
- 5- SYSTEMOWY DASZEK SZKLANY ZAWIESZONY NA CIĘGNACH ZE STALI NIERDZEWNEJ
- 6- ŻALUZJA FASADOWA STAŁA STALOWA MALOWANA PROSZKOWO W KOLORZE GRAFITOWYM MOCOWANA NA WSPORNIKACH STALOWYCH SYSTEMOWYCH
- 7- STOLARKA OKIENNA Z PROFILI PCV W KOLORZE GRAFITOWYM Z PARAPETAMI ALUMINIOWYMI W KOLORZE GRAFITOWYM, WSPÓŁCZYNNIK U DLA CAŁEGO OKNA 0,9 W/m2K
- 8- BRAMA ROLOWANA Z PROFILI ALUMINIOWYCH TERMICZNIE IZOLOWANYCH W KOLORZE GRAFITOWYM, WSPÓŁCZYNNIK U DLA CAŁEJ BRAMY 1,3 W/m2K
- 9- DRZWI DWUSKRZYDŁOWE PRZESZKŁONE Z PROFILI ALUMINIOWYCH TERMICZNIE IZOLOWANYCH W KOLORZE GRAFITOWYM, WSPÓŁCZYNNIK U DLA CAŁYCH DRZWI 1,3 W/m2K
- 10- DRZWI JEDNOSKRZYDŁOWE PEŁNE Z PROFILI ALUMINIOWYCH TERMICZNIE IZOLOWANYCH W KOLORZE GRAFITOWYM, WSPÓŁCZYNNIK U DLA CAŁYCH DRZWI 1,3 W/m2K
- 11- OBRÓBKA BLACHARSKA Z BLACHY TYTAN-CYNK W KOLORZE GRAFITOWYM
- 12- RYNNY, RURY SPUSTOWE I KOSZ SPUSTOWY Z BLACHY TYTAN-CYNK
- 13- MEMBRANA DACHOWA PCV W KOLORZE JASNO SZARYM
- 14- NAPISY W KOLORZE GRAFITOWYM PODŚWIETLANE ŚWIATŁEM LEDOWYM
- 15- BALUSTRADA WYSOKOŚCI 110 cm Z PROFILI ZE STALI NIERDZEWNEJ SZCZOTKOWANEJ PRZY POCHYLIANI Z POCHWYTAMI DLA OSÓB NIEPEŁNOSPRAWNYCH NA WYS. 75 cm I 90 cm
- 16- RAMKI Z PROFILI ALUMINIOWYCH MALOWANYCH METODĄ PROSZKOWĄ W KOLORZE ŻÓŁTYM
- 17- PANELE ZE SZKŁA NIEBIESKIEGO BEZPIECZNEGO, SAMONOŚNE BEZRAMOWE MOCOWANE DO ŚCIANY LUB FASADY NA WSPORNIKACH ZE STALI NIERDZEWNEJ
- 18- BALUSTRADA WYSOKOŚCI 95cm SYSTEMOWA SZKLANA SAMONOŚNA ZE SZKŁA NIEBIESKIEGO BEZPIECZNEGO
- 19- SKRZYŃKA ROLETY ZEWNĘTRZNEJ W KOLORZE GRAFITOWYM

PRACOWNIA PROJEKTOWA **PROJEKT STUDIO 2000**
 www.ps-2000.pl 45-052 Opole ul. Oleska 10/7, telefon: 077 45 46 321

OBJEKT: MŁODZIEŻOWY DOM KULTURY ADRES: RYBNIK, ul. KS. H. JÓSKI 41
 działka nr 1184/109, 1187/108, 1191/106

Tytuł rysunku: **ELEWACJA ZACHODNIA I POŁUDNIOWA** SKALA: 1:100
 NR RYS.: 7/A

ZAKRES PRAC:	IMIĘ I NAZWISKO PROJEKTANTA	SPECJALNOŚĆ:	NR UPRAWNIENI:	DATA:	PODPIS:
PROJEKT	mgr inż. arch. BEATA DOMIŃCZYK-LYŚNIEWSKA	ARCHITEKTONICZNA	290/94/OP	19 MARCA 2020 R.	
OPRACOWANIE	mgr inż. arch. BEATA DOMIŃCZYK-LYŚNIEWSKA	ARCHITEKTONICZNA	290/94/OP		
SPRAWDZENIE	mgr inż. arch. KATARZYNA KRUSZEWSKA	ARCHITEKTONICZNA	OKK/UpB/09/04		