

Park Kulturowy „Centrum Starego Rybnika”

WSKAZÓWKI DOTYCZĄCE REKLAMY



Przykładowe szyldy spełniające wymogi parku kulturowego:



Szyld z liter przestrzennych



Szyld z liter przestrzennych w świetle witryny



Szyld z liter przestrzennych nad witryną



Kaseton z literami przestrzennymi i szyld semaforowy



Szyld z liter przestrzennych nad witryną i szyld semaforowy

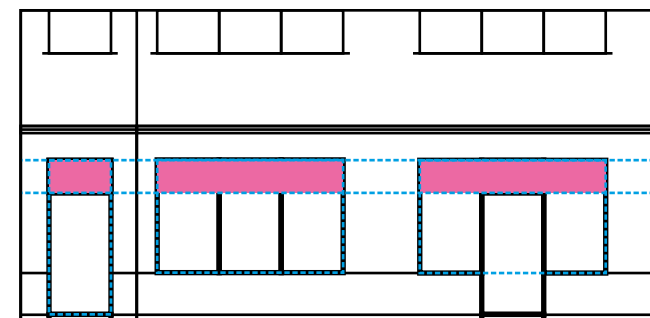
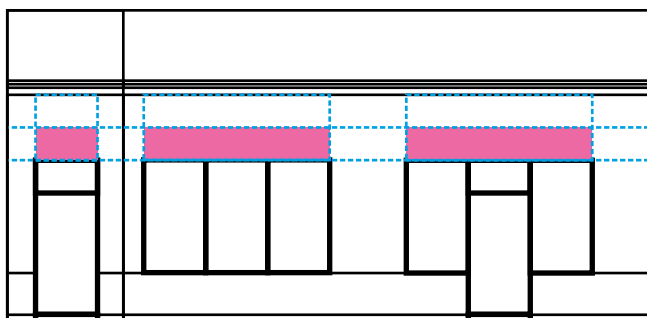
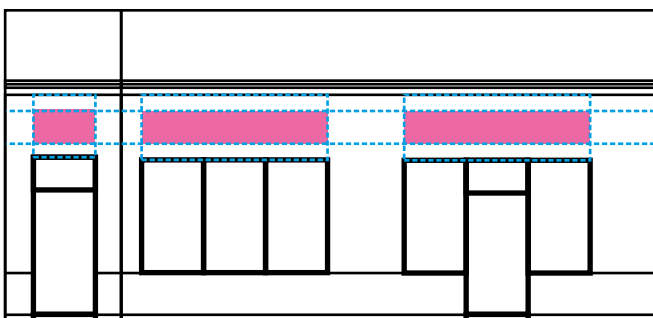


Szyld z liter przestrzennych w świetle witryny i szyld semaforowy



Szyld kasetonowy schowany w świetle witryny

Możliwe lokalizowanie reklam na elewacji



- najlepsze miejsce na szyldy z liter przestrzennych
- rozłożenie względem witryny, elewacji, innych szyldów

- najlepsze miejsce na szyldy - kasetony z literami przestrzennymi
- rozłożenie względem witryny, elewacji, innych szyldów

- szyldy - kasetony z literami przestrzennymi lub same litery w świetle witryny (jeśli nie ma miejsca nad witryną)
- rozłożenie względem witryny, elewacji, innych szyldów

Park Kulturowy „Centrum Starego Rybnika”

WSKAZÓWKI DOTYCZĄCE REKLAMY



Najważniejsze wymagania względem reklamy w parku kulturowym:

Szylidy:

- litery i znaki przestrzenne montowane na elewacji (mogą to być również kasetony z wklęsłymi / wypukłymi literami i znakami)
- stonowane kolory,
- umiejscowione płasko na elewacji,
- oświetlenie w kolorze zbliżonym do światła naturalnego
- nad witrynami, powinny pokrywać się z osią symetrii witryny
- dopuszczalne są szylidy wysięgnikowe o maksymalnej wielkości 80 cm (od elewacji) x 60 cm, minimalna wysokość 220 cm nad poziomem terenu,
- nie mogą być na ścianach szczytowych budynków,
- wszystkie szylidy umieszczone na elewacji jednego budynku powinny zachowywać tą samą wysokość oraz powinny zostać zamontowane w jednej linii.
- nie wolno umieszczać szylidów, tablic reklamowych i urządzeń reklamowych powyżej linii parteru (gzymsu rozdzielającego parter od pierwszego piętra),
- szylidy mogą być podświetlone, światło powinno być o kolorze zbliżonym do naturalnego.

Terminy na dostosowanie:

- reklamy przytwierdzone na stałe, szylidy, okleiny witryn itp. **do 20 czerwca 2026 roku** (okres przejściowy),
- towary przed witryną i reszta reklam (np. potykacze, windery) **od 20 czerwca 2024 roku** (wejście w życie uchwały),
- nowa reklama lub wymiana reklamy **od razu**

Oklejenia przeszkleń:

- ograniczenia dotyczące treści,
- stonowane kolory,
- możliwość przysłonięcia przeszkleń poprzez szyby lub folie tzw. mrożone – z uwagi na rodzaj użytkowania (zaplecze, kuchnia, toaleta, pomieszczenie socjalne, gabinet lekarski itp.).

Dozwolona treść oklejenia:

- możliwości dokonywania płatności kartami płatniczymi oraz korzystania z innych kart, w szczególności: rabatowych, lojalnościowych, wydawanych w ramach programów partnerskich,
- możliwości zwrotu podatku VAT,
- godziny otwarcia lokalu,
- ochrona lub monitoring obiektu.

Inne reklamy:

- niedozwolone są reklamy wolnostojące i tablice reklamowe jak np. potykacze, ramki na plakaty, billboardy, pylony, banery.

Zgłoszenie zamiaru sytuowania reklamy:

- Biuro Miejskiego Konserwatora Zabytków,
mail: konserwator@um.rybnik.pl
tel.: 32 43 92 152, 32 43 92 012
Urząd Miasta Rybnika
ul. Bolesława Chrobrego 2, pokój 012.

skonsultuj reklamę, uzyskaj pomoc z projektem nowej reklamy

link do szczegółowych wytycznych i podstawy prawnej

<https://www.rybnik.eu/dla-mieszkanow/park-kulturowy-centrum-starego-rybnika>

